

Cadenza 仕様書



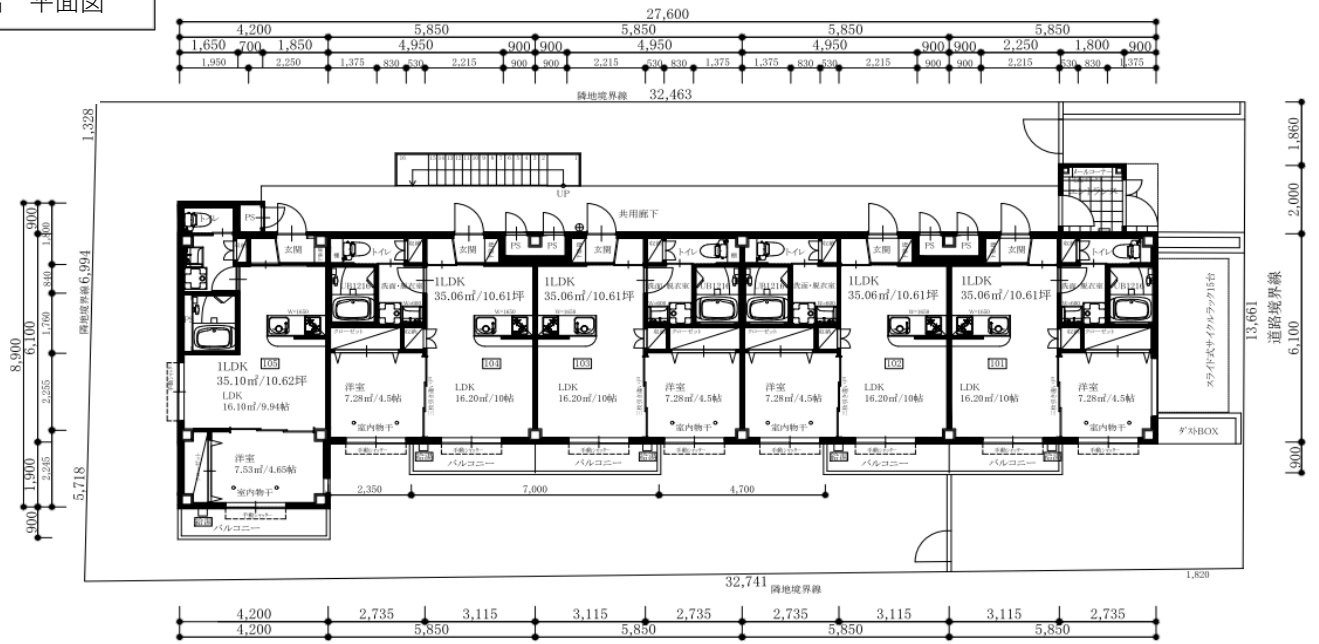
建築概要

名称	Cadenza (カデンツァ)
場所	千葉県市原市八幡1414
構造	重量鉄骨造 3階
耐火	耐火建築物
敷地面積	451.37㎡
建築面積	200.83㎡
延床面積	548.21㎡
世帯数	1LDK 15世帯
専有面積	Aタイプ (1・3号室) : 35.06㎡ 6世帯 Bタイプ (2・4号室) : 35.06㎡ 6世帯 Cタイプ (5号室) : 35.10㎡ 3世帯

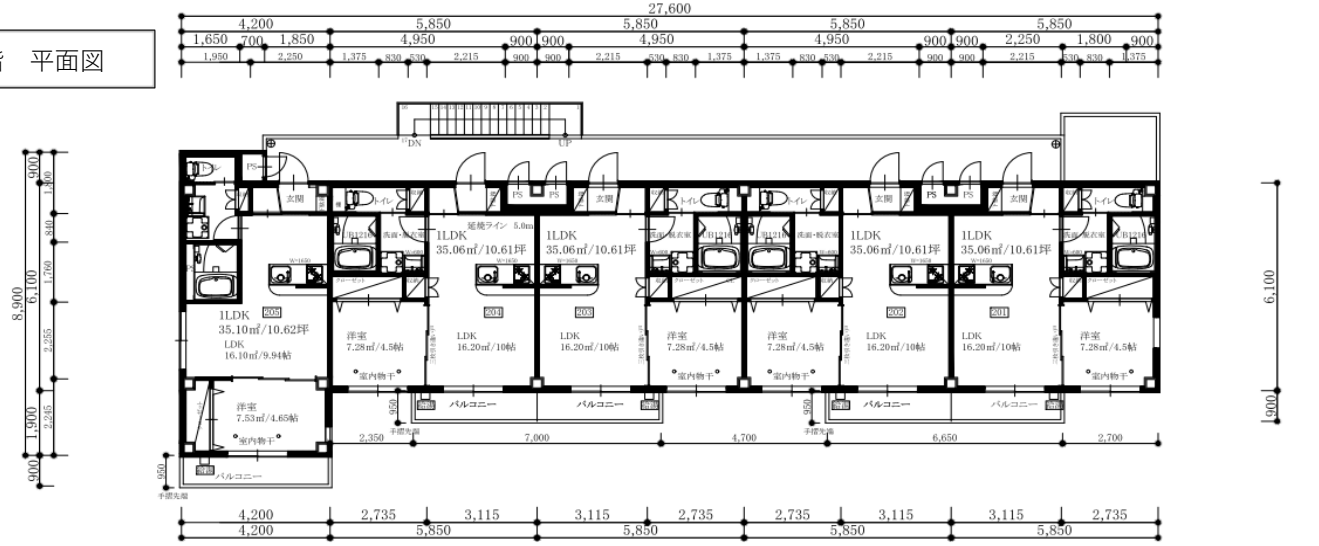
設備仕様

外壁	タイル仕上げ 一部吹付タイル仕上げ
断熱仕様	発泡ウレタン20mm + ALC@100mm
エントランスドア	ロートアイアン仕様 オートロック式
玄関ドア	オートロック対応
サッシ	ペアガラスサッシ (Low-Eガラス) 1Fサッシシャッター付
ガス	都市ガス (大多喜ガス)
上水	公共水道 (県水)
下水	公共下水
給湯器	16号ガス給湯器 (追焚機能付)
インターネット	いちほらケーブルテレビ 最大300Mbps
TV	いちほらケーブルテレビ 地上波デジタル BSデジタル
換気	24時間換気システム
エアコン	LDK1台完備
照明	完備
ピクチャーレール	完備
物干	室内物干し1ヶ所
床	フローリング仕上げ (洗面脱衣室・トイレを除く)
キッチン	システムキッチン (2口ガスコンロ)
システムバス	1216サイズ ※換気乾燥暖房機・追焚機能付
洗面化粧台	600サイズ
トイレ	シャワートイレ付
ドアホン	カラーTVドアホン 録画機能付
宅配ボックス	3台
自転車置き場	スライド式サイクルラック15台 サイクルポート付 (無料)
バイク置き場	サイクルポート付 大型バイク6台 (有料)
駐車スペース	1台 (管理・物資搬入用)

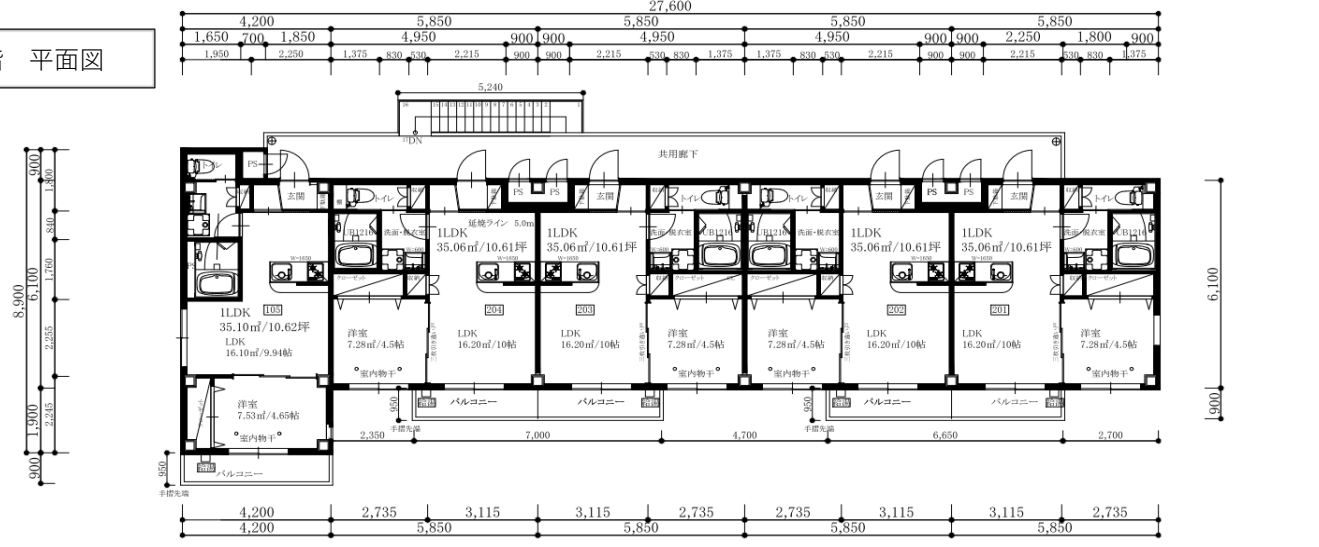
1階 平面図



2階 平面図



3階 平面図



キッチン クリナップ コルティ W1650



キッチンの幅が1.6mを超えるゆったりしたシステムキッチンには、使い勝手の良い引出しに加え、水無しで使えるグリルや幅の広いシンクが組み込まれています。また、壁面のパネル・扉の面材もお手入れのしやすい素材を用いています。

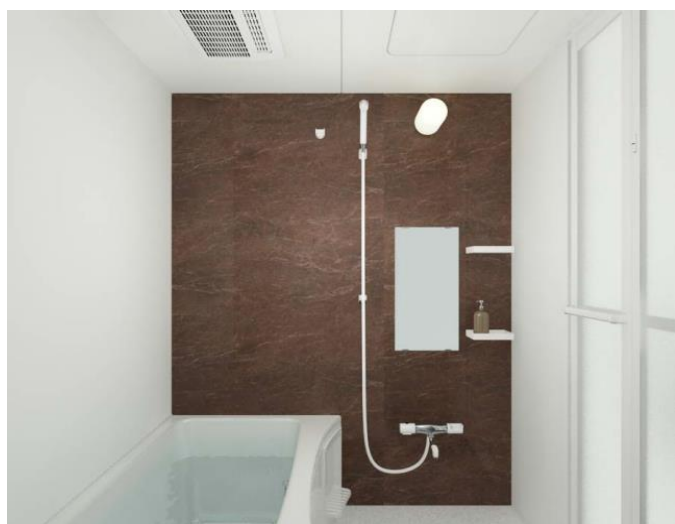


浴室 LIXIL ユニットバスルーム

1216サイズ



浴槽サイズは1216、サイズを採用。洗い場スペースを確保しつつ、ゆったりと足を伸ばせる浴槽になっています。また、滑りにくい床、カビの発生を抑制する新機構のキレイドアに加え、取っ手付きヘアキャッチャーがある排水口周りのお手入れがしやすくなっています。雨天時に重宝する浴室乾燥暖房機付きとなっています。



追い炊き機能付き



汚れがたまりやすい排水口まわりをすっきり形状に。取っ手付きのヘアキャッチャーでゴミも捨てやすくなりました。

キレイドア

カビの発生しやすい浴室側のゴムパッキンをなくしました。

キレイドア



キレイドア断面図

換気設備



24: 常時換気機能付
換気乾燥暖房機(2室換気)

洗面化粧台 LIXIL PV



水栓金具



シングルレバー洗髪シャワー水栓 吐水切替付

LIXIL

洗面器

お手入れしやすく使いやすい洗面器。



右奥の排水口だから作業スペースが広々。つけおき洗いやバケツの水くみに便利な洗面器です。

排水管を右奥にレイアウト。収納スペースが広がりバケツやストック品などもしまいがくなりました。



※イメージ

トイレ LIXIL LN便器 シャワートイレ



LIXIL

ハイパーキラミック

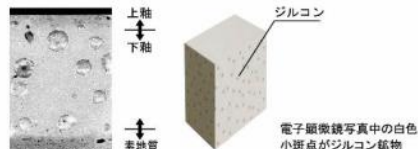
表面にキズがつきにくく、ISOに準拠した抗菌（銀イオン）パワーで細菌の繁殖も抑えられる、汚れに強い便器素材です。

汚物汚れに強い

ハイパーキラミックは「水になじみやすい親水性」。便器洗浄やお掃除するたびに汚物を押し流します。

キズ汚れに強い

高硬度のジルコンを釉薬の表面まで含んでいるので、キズがつきにくく、陶器の美しさを長く保てます。



電子顕微鏡写真中の白色小斑点がジルコン結物

抗菌仕様

しっかり汚れを洗い流した上で、銀イオンのパワーで、黒ズミの原因となる細菌の繁殖をしっかりと抑制。汚れや水アカ、においを低減します。



シャワートイレ



KBシリーズ CW-KB21/BN8

充実の基本機能を搭載したおすすめスタンダードタイプ。



カラーバリエーション

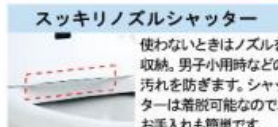
- BW1
- BN8
- LR8
- BB7

キレイ機能



キレイ便座

使わないときはノズルを収納。男子小用時などの汚れを防ぎます。シャッターは着脱可能なので、お手入れも簡単です。



スツキリノズルシャッター

スーパー節電&ワンタッチ節電

■スーパー節電
使わないときは、自動的に便座温度と湯温を下げて節電します。



■ワンタッチ節電（8h）
スイッチ操作で一定時間、便座と温水のヒーターをオフにして節電します。

上吊片引戸標準
LGA



※カスミガラス

LAA



玄関収納 W04
ロッカー型(ミラーなし) H17
LAA



可動間仕切り引違い戸3枚建
LAA



クローゼットドア
折れ戸 レールタイプ
LAA



■仕様

寸法	厚み12×幅303×長さ1818(mm)
基材	エンジニアリングウッド+国産針葉樹合板
表面材	リアルフットフィール仕上げハイパーフィルム
ホルムアルデヒド対策	F☆☆☆☆
工法	木造戸建住宅捨て張り・マンション二重床

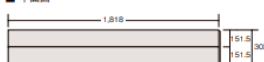
おすすめ床造作材：ラシッサ Sフロア用床造作材

※ラシッサ Sフロアアースとは、サネ形状が異なるため混用はできません。
※他商品と同一の色名称であっても色柄・質感・表面エンボスが異なる場合があります。
あらかじめサンプル等でご確認ください。



※傷がつかないわけではありません。家具等移動させる時は引きずらないでください。
※V溝部において、樹脂シートの断面が白く見える場合がありますが、性能には影響ありませんので予めご了承ください。

■平面図



■断面図

